

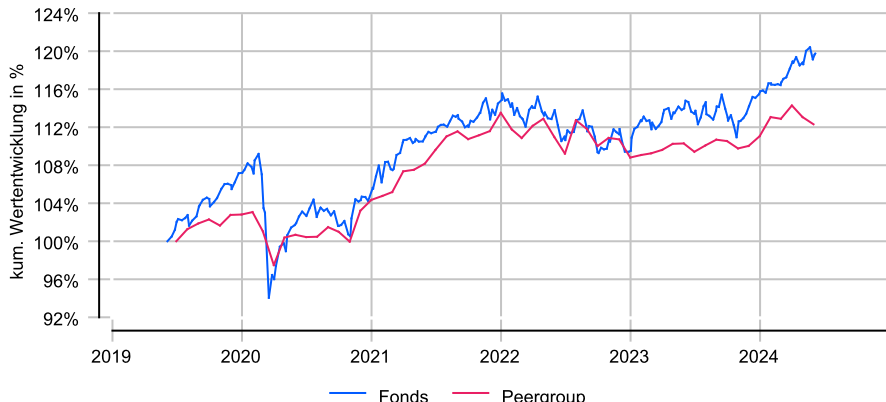
DWS Concept Kaldemorgen LD

Anlageziel

Anlageziel ist eine Gesamtrendite in Euro. Der Fonds legt in verschiedenen Märkten und Finanzinstrumenten an, die unter Berücksichtigung der allgemeinen Konjunkturlage und nach Einschätzung des Fondsmanagements ausgewählt werden. Ferner ist beabsichtigt, Long- und synthetische Shortpositionen unter Nutzung der jeweiligen Über- und Unterbewertung verschiedener Anlageklassen aufzubauen und von der Möglichkeit zu profitieren, zur Absicherung von Marktrisiken Derivate einzusetzen. Bis zu 100% des Fondsvermögens können global in Aktien, Anleihen, Zertifikaten und Barmitteln angelegt werden. Darüberhinaus gelten ab 05.12.2

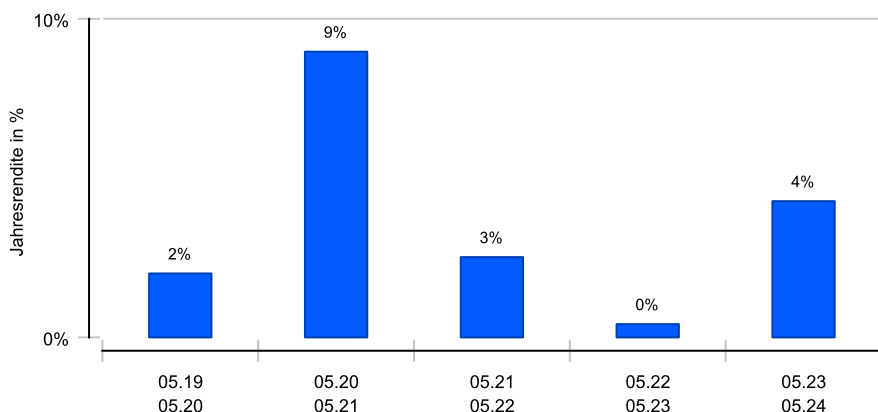
Wertentwicklung in EUR über 5 Jahre bis 05.06.2024

Die historische Wertentwicklung ist kein verlässlicher Indikator für die künftige Wertentwicklung.

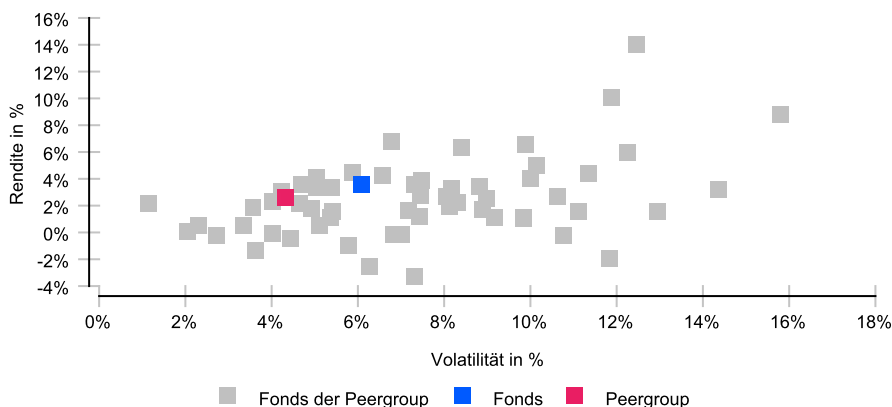


Rollierende 12-Monats-Entwicklung in %

Die historische Wertentwicklung ist kein verlässlicher Indikator für die künftige Wertentwicklung.



Risikomatrix 5 Jahre



Risikoprofil / SRI 3 (20.02.2024)

Niedrigere Risiken Potenziell niedrigere Erträge
Hohe Risiken Potenziell höhere Erträge

1	2	3	4	5	6	7
---	---	---	---	---	---	---

Eckdaten

Typ	Absolute Return Fonds
Schwerpunkt	Absolute Return
ISIN / WKN	LU0599946976 / DWSK01
Währung	EUR
Mindestanlage	keine
Sparplan-fähig	Nein
VL-fähig	Nein
Ertragsverw.	ausschüttend
ltz. Ausschüttung	08.03.2024 (0,95 €)
Domizil	Luxemburg
Peergroup ¹	Absolute Return / sonstige Strategien
Benchmark	-
Manager	Klaus Kaldemorgen, Christoph-Arend Schmidt, Henning Potstada, Thomas Graby
Verwahrstelle	State Street Bank Intern., ZNL Luxemburg
Zahlstelle	Deutsche Bank
Auflegung	02.05.2011
Geschäftsjahr	01.01. - 31.12.

Preise (05.06.2024)

Kurs / Vortag	161,97 EUR / 161,80 EUR
Differenz (abs./rel.)	0,17 EUR / +0,11 %
Gesamtvol.	14,23 Mrd. EUR

Gebühren

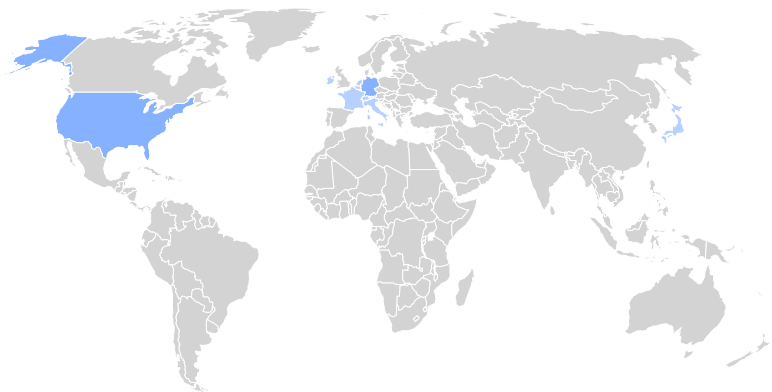
Kundenebene	
Ausgabeaufschlag	bis zu 5,26 %
Rücknahmegebühr	keine
Fondsintern	
Gesamtkosten (TER)	1,55 %
davon Bankgebühren	
davon Verwaltungsgeb.	1,50 %
Performance Fee ²	15,00 %

KVG

Name	DWS Investment S.A.
Telefon	00352 / 42 101-1
URL	www.dws.de
EMAIL	info@dws.com

¹ Die Peergroup berechnet sich aus dem gleichgewichteten Durchschnitt aller Fonds, die der gleichen Kategorie zugeordnet sind und vergleichbare Anlageziele verfolgen.

² der Wertentwicklung (nach Abzug aller Kosten) über High Water Mark; höchstens 4% des durchschnittlichen NIW der Abrechnungsperiode



Nachhaltigkeit nach MiFID II



Einordnung gemäß Offenlegungsverordnung (SFDR Produkttyp):	Artikel 8
BVI Kategorisierung (optional):	U
Berücksichtigung von nachteiligen Auswirkungen (PAI) auf Nachhaltigkeitsfaktoren:	Ja
Mindestanteile in nachhaltige Investitionen nach Offenlegungsverordnung (SFDR):	Ja (10 %)
Mindestanteile in ökologisch nachhaltige Investitionen nach Taxonomieverordnung:	Nein

Kennzahlen (31.05.2024)

Bezeichnung	1 Jahr	2 Jahre	3 Jahre	5 Jahre	seit Auflage
Performance kum.	4,28 %	4,71 %	7,35 %	19,32 %	69,80 %
Ø Peergroup	1,82 %	1,20 %	3,82 %	13,65 %	40,77 %
Performance p.a.	4,28 %	2,33 %	2,39 %	3,60 %	4,13 %
Ø Peergroup	1,82 %	0,60 %	1,26 %	2,59 %	2,65 %
Volatilität	4,39 %	5,31 %	4,68 %	6,09 %	5,40 %
Ø Peergroup	3,11 %	3,91 %	3,89 %	4,31 %	3,96 %
Sharpe Ratio	+0,10	neg.	+0,17	+0,46	+0,71
Ø Peergroup	neg.	neg.	neg.	+0,42	+0,59
max. Drawdown	-2,88 %	-3,91 %	-4,79 %	-9,79 %	-9,79 %
Ø Peergroup	-1,73 %	-3,48 %	-4,15 %	-5,41 %	-5,41 %
Längste Verlustphase	4 Mon	11 Mon	23 Mon	23 Mon	23 Mon
Ø Peergroup	3 Mon	17 Mon	26 Mon	26 Mon	26 Mon

Ländergewichtung¹

	USA	27,60 %
	Deutschland	27,10 %
	Frankreich	9,50 %
	Irland	3,30 %
	Japan	2,60 %
	Niederlande	2,00 %
	Schweiz	1,80 %
	Italien	1,60 %

Wertpapiere¹

	Aktien	43,10 %
	Staatsanleihen	29,40 %
	Unternehmensanleihen	10,10 %
	Gold	7,50 %
	Derivate/Aktien	1,50 %
	Alternative Investments	1,40 %

Größte Positionen¹

	Alphabet Inc	3,00 %
	Microsoft	3,00 %
	AXA S.A.	2,90 %
	Allianz SE	1,90 %
	E.ON	1,60 %
	Roche Holdings AG	1,50 %

Branchen¹

	Gesundheitswesen	9,10 %
	Finanzsektor	7,70 %
	Informationstechnologie	6,20 %
	Kommunikationsdienstleist.	5,60 %
	Versorger	2,80 %
	Industrie	2,50 %

Währungen¹

	EUR	59,80 %
	USD	30,40 %
	JPY	3,30 %
	CHF	2,10 %
	AUD	1,70 %

Wichtige Hinweise: Die in dieser Unterlage ausgewiesenen Informationen und Angaben hat EDISOFT von der Kapitalverwaltungsgesellschaft (KVG) übernommen. Die frühere Wertentwicklung der Anlage ist kein verlässlicher Indikator für die künftige Wertentwicklung des Fonds. Die Berechnung der Wertentwicklung beinhaltet die laufenden jährlichen Kosten der Fondsverwaltung, sie berücksichtigt die Wiederanlage etwaiger Erträge, bei Anlagen in Fremdwährung erfolgt eine Umrechnung in Euro. Die individuellen Kosten eines Anlegers, z.B. der Ausgabeaufschlag beim Kauf der Anteile und die Kosten der Depotführung, sind nicht berücksichtigt. Alle Angaben in dieser Unterlage wurden sorgfältig zusammengestellt. Für die Richtigkeit kann EDISOFT jedoch keine Gewähr übernehmen. Allein verbindliche Grundlage für den Erwerb von Anteilen an Investmentfonds sind der jeweilige Verkaufsprospekt, Rechenschaftsberichte und sonstige Dokumente der KVG. Diese sind auch Grundlage für die steuerliche Behandlung von Fondserträgen.

Risiken bei der Anlage in Investmentfonds: Investmentfonds legen die Mittel der Anleger z.T. in einzelnen Regionen an. Damit besteht das Risiko einer politischen und finanziellen Abhängigkeit von dieser Region. Eine vom Anleger mit dem Investment beabsichtigte Risikodiversifizierung unterliegt Einschränkungen, wenn der Fonds nur in wenige Wertpapiere, Branchen oder Länder investiert und dadurch eine begrenzte Streuung aufweist. Die Bonität von Staaten und/oder Unternehmen, in die der Fonds investiert, kann sich verschlechtern und sich damit auf den Anlageerfolg negativ auswirken. Bei Anlagen in Fremdwährungen kann die Rendite infolge von Währungsschwankungen steigen oder fallen. Ganz generell können die Preise von Aktien, Bonds, Immobilien, Rohstoffen etc., in die der Fonds investiert, fallen. Dies kann zu Wertverlusten bei Investmentfonds führen und – sofern die Anteile zu diesem Zeitpunkt verkauft werden – zu tatsächlich realisierten Verlusten des Anlegers.

Wichtige Hinweise: Die in dieser Unterlage ausgewiesenen Informationen und Angaben hat EDISOFT von der Kapitalverwaltungsgesellschaft (KVG) übernommen. Die frühere Wertentwicklung der Anlage ist kein verlässlicher Indikator für die künftige Wertentwicklung des Fonds. Die Berechnung der Wertentwicklung beinhaltet die laufenden jährlichen Kosten der Fondsverwaltung, sie berücksichtigt die Wiederanlage etwaiger Erträge, bei Anlagen in Fremdwährung erfolgt eine Umrechnung in Euro. Die individuellen Kosten eines Anlegers, z.B. der Ausgabeaufschlag beim Kauf der Anteile und die Kosten der Depotführung, sind nicht berücksichtigt. Alle Angaben in dieser Unterlage wurden sorgfältig zusammengestellt. Für die Richtigkeit kann EDISOFT jedoch keine Gewähr übernehmen. Allein verbindliche Grundlage für den Erwerb von Anteilen an Investmentfonds sind der jeweilige Verkaufsprospekt, Rechenschaftsberichte und sonstige Dokumente der KVG. Diese sind auch Grundlage für die steuerliche Behandlung von Fondserträgen.

Risiken bei der Anlage in Investmentfonds: Investmentfonds legen die Mittel der Anleger z.T. in einzelnen Regionen an. Damit besteht das Risiko einer politischen und finanziellen Abhängigkeit von dieser Region. Eine vom Anleger mit dem Investment beabsichtigte Risikodiversifizierung unterliegt Einschränkungen, wenn der Fonds nur in wenige Wertpapiere, Branchen oder Länder investiert und dadurch eine begrenzte Streuung aufweist. Die Bonität von Staaten und/oder Unternehmen, in die der Fonds investiert, kann sich verschlechtern und sich damit auf den Anlageerfolg negativ auswirken. Bei Anlagen in Fremdwährungen kann die Rendite infolge von Währungsschwankungen steigen oder fallen. Ganz generell können die Preise von Aktien, Bonds, Immobilien, Rohstoffen etc., in die der Fonds investiert, fallen. Dies kann zu Wertverlusten bei Investmentfonds führen und – sofern die Anteile zu diesem Zeitpunkt verkauft werden – zu tatsächlich realisierten Verlusten des Anlegers.