

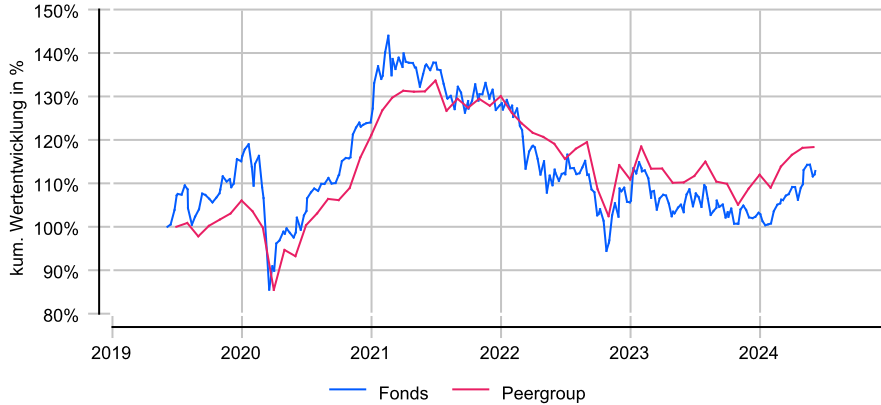
# Fidelity Funds - Asian Special Situations Fund A-USD

## Anlageziel

Der Teilfonds investiert mindestens 70 % seines Vermögens (und in der Regel 75 %) in Aktien von Unternehmen, die in Asien (ohne Japan) börsennotiert sind, dort ihren Hauptsitz haben oder dort den Großteil ihrer Geschäfte tätigen. Einige davon können auch Schwellenländer sein. Der Teilfonds ist bestrebt, in Unternehmen in Sonder Situationen (Aktien, die im Allgemeinen im Vergleich zu ihrem Ertragspotenzial attraktiv bewertet sind) und in Aktien kleinerer Wachstumsunternehmen zu investieren. Der Teilfonds darf ergänzend auch in Geldmarktinstrumente investieren.

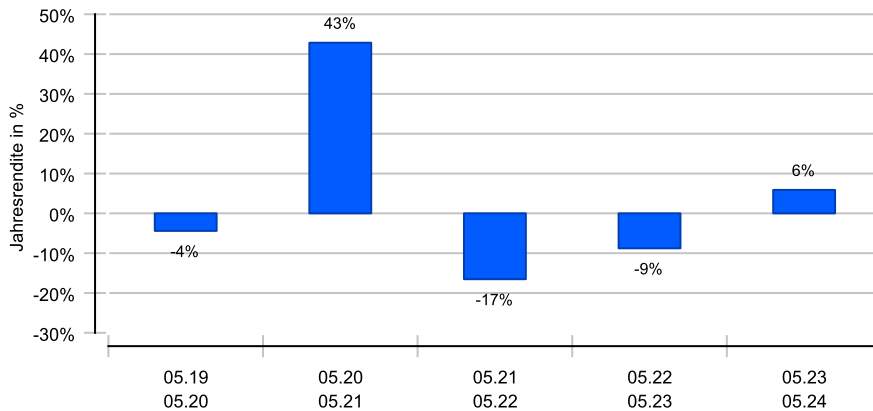
## Wertentwicklung in EUR über 5 Jahre bis 05.06.2024

Die historische Wertentwicklung ist kein verlässlicher Indikator für die künftige Wertentwicklung.

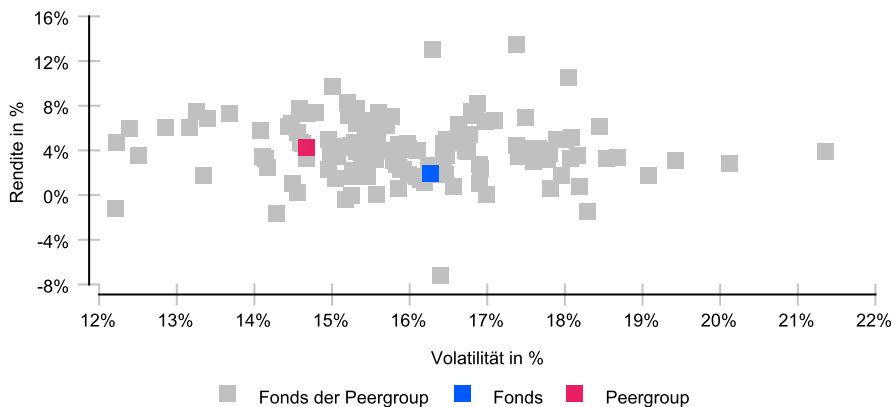


## Rollierende 12-Monats-Entwicklung in %

Die historische Wertentwicklung ist kein verlässlicher Indikator für die künftige Wertentwicklung.



## Risikomatrix 5 Jahre



## Risikoprofil / SRI 4 (26.04.2024)

### Niedrigere Risiken

Potenziell niedrigere Erträge

### Hohe Risiken

Potenziell höhere Erträge

1	2	3	4	5	6	7
---	---	---	---	---	---	---

## Eckdaten

Typ	Aktienfonds
Schwerpunkt	Asien
ISIN / WKN	LU0054237671 / 974005
Währung	USD
Mindestanlage	2500,00 USD
Sparplan	ja, ab 25,00 USD
VL-fähig	Ja
Ertragsverw.	ausschüttend
ltz. Ausschüttung	03.08.2020 (0,14 €)
Domizil	Luxemburg
Peergroup <sup>1</sup>	Aktienfonds Asien-Pazifik/ex Japan
Benchmark	MSCI AC Asia ex Japan ND
Manager	Teera Chanpongsang
Verwahrstelle	Brown Brothers Harriman (Lux)
Auflegung	03.10.1994
Geschäftsjahr	01.05. - 30.04.
Fondsnote	3

## Preise (05.06.2024)

Kurs / Vortag	52,33 USD / 51,17 USD
Differenz (abs./rel.)	1,16 USD / +2,27 %
Gesamtvol.	1,38 Mrd. USD

## Gebühren

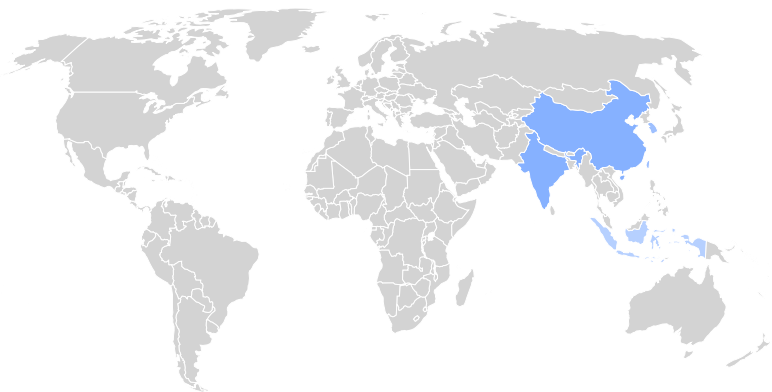
Kundenebene	
Ausgabeaufschlag	bis zu 5,25 %
Rücknahmegebühr	keine
Fondsintern	
Gesamtkosten (TER)	1,93 %
davon Bankgebühren	
davon Verwaltungsgeb.	1,50 %

## KVG

Name	FIL Investment Management (Luxembourg) S.A.
Telefon	0800 / 181 33 13
URL	<a href="http://www.fidelity.de">www.fidelity.de</a>
EMAIL	<a href="mailto:fidinlux@fid-intl.com">fidinlux@fid-intl.com</a>

<sup>1</sup> Die Peergroup berechnet sich aus dem gleichgewichteten Durchschnitt aller Fonds, die der gleichen Kategorie zugeordnet sind und vergleichbare Anlageziele verfolgen.

# Fidelity Funds - Asian Special Situations Fund A-USD



## Nachhaltigkeit nach MiFID II



Einordnung gemäß Offenlegungsverordnung (SFDR Produkttyp): Artikel 8  
 BVI Kategorisierung (optional): Q  
 Berücksichtigung von nachteiligen Auswirkungen (PAI) auf Nachhaltigkeitsfaktoren: Ja  
 Mindestanteile in nachhaltige Investitionen nach Offenlegungsverordnung (SFDR): Ja (10 %)  
 Mindestanteile in ökologisch nachhaltige Investitionen nach Taxonomieverordnung: Nein



## Kennzahlen (31.05.2024)

Bezeichnung	1 Jahr	2 Jahre	3 Jahre	5 Jahre	seit Auflage
<b>Performance kum.</b>	5,88 %	-3,41 %	-19,38 %	10,09 %	517,38 %
Ø Peergroup	7,37 %	-0,63 %	-9,78 %	23,21 %	328,76 %
<b>Performance p.a.</b>	5,88 %	-1,72 %	-6,93 %	1,94 %	6,33 %
Ø Peergroup	7,37 %	-0,31 %	-3,37 %	4,26 %	5,03 %
<b>Volatilität</b>	10,86 %	18,13 %	15,88 %	16,27 %	22,10 %
Ø Peergroup	10,28 %	15,24 %	13,18 %	14,67 %	19,61 %
<b>Sharpe Ratio</b>	+0,19	neg.	neg.	+0,07	
Ø Peergroup	+0,34	neg.	neg.	+0,24	
<b>max. Drawdown</b>	-9,37 %	-17,70 %	-31,86 %	-31,86 %	-62,77 %
Ø Peergroup	-8,63 %	-14,27 %	-23,36 %	-23,36 %	-61,76 %
<b>Längste Verlustphase</b>	8 Mon	21 Mon	35 Mon	35 Mon	72 Mon
Ø Peergroup	7 Mon	21 Mon	35 Mon	35 Mon	68 Mon

## Ländergewichtung<sup>1</sup>

China	28,10 %
Indien	22,50 %
Korea, Republik (Südkorea)	16,10 %
Taiwan	13,90 %
Hongkong	9,20 %
Indonesien	5,70 %
Singapur	2,00 %

## Wertpapiere<sup>1</sup>

Aktien	98,30 %
--------	---------

## Größte Positionen<sup>1</sup>

Taiwan Semiconductor	9,50 %
Samsung Electronics Co.Ltd	9,10 %
Tencent Holdings	6,20 %
Aia Group Ltd	5,10 %
HDFC Bank ADR	4,50 %
ICICI Bank	4,10 %
Alibaba Group	3,40 %
AXIS BANK LTD	3,30 %

## Branchen<sup>1</sup>

Finanzwesen	30,60 %
Informationstechnologie	28,40 %
Konsumgüter	17,10 %
Kommunikationsdienstleist.	10,80 %
zyklische Konsumgüter	4,00 %
Industrie	3,40 %
Werkstoffe	1,50 %
Gesundheitswesen	1,50 %

<sup>1</sup> Stand Allokationsdaten: 30.04.2024

**Wichtige Hinweise:** Die in dieser Unterlage ausgewiesenen Informationen und Angaben hat EDISOFT von der Kapitalverwaltungsgesellschaft (KVG) übernommen. Die frühere Wertentwicklung der Anlage ist kein verlässlicher Indikator für die künftige Wertentwicklung des Fonds. Die Berechnung der Wertentwicklung beinhaltet die laufenden jährlichen Kosten der Fondsverwaltung, sie berücksichtigt die Wiederanlage etwaiger Erträge, bei Anlagen in Fremdwährung erfolgt eine Umrechnung in Euro. Die individuellen Kosten eines Anlegers, z.B. der Ausgabeaufschlag beim Kauf der Anteile und die Kosten der Depotführung, sind nicht berücksichtigt. Alle Angaben in dieser Unterlage wurden sorgfältig zusammengestellt. Für die Richtigkeit kann EDISOFT jedoch keine Gewähr übernehmen. Allein verbindliche Grundlage für den Erwerb von Anteilen an Investmentfonds sind der jeweilige Verkaufsprospekt, Rechenschaftsberichte und sonstige Dokumente der KVG. Diese sind auch Grundlage für die steuerliche Behandlung von Fondserträgen.

**Risiken bei der Anlage in Investmentfonds:** Investmentfonds legen die Mittel der Anleger z.T. in einzelnen Regionen an. Damit besteht das Risiko einer politischen und finanziellen Abhängigkeit von dieser Region. Eine vom Anleger mit dem Investment beabsichtigte Risikodiversifizierung unterliegt Einschränkungen, wenn der Fonds nur in wenige Wertpapiere, Branchen oder Länder investiert und dadurch eine begrenzte Streuung aufweist. Die Bonität von Staaten und/oder Unternehmen, in die der Fonds investiert, kann sich verschlechtern und sich damit auf den Anlageerfolg negativ auswirken. Bei Anlagen in Fremdwährungen kann die Rendite infolge von Währungsschwankungen steigen oder fallen. Ganz generell können die Preise von Aktien, Bonds, Immobilien, Rohstoffen etc., in die der Fonds investiert, fallen. Dies kann zu Wertverlusten bei Investmentfonds führen und – sofern die Anteile zu diesem Zeitpunkt verkauft werden – zu tatsächlich realisierten Verlusten des Anlegers.