

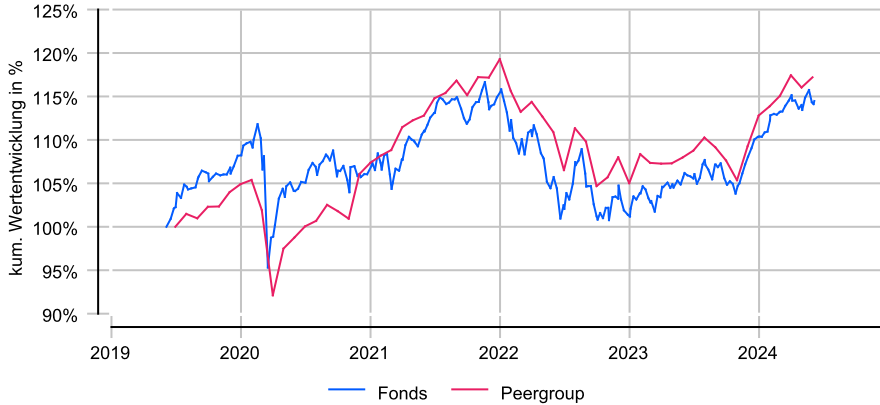
Flossbach von Storch - Multi Asset - Balanced R

Anlageziel

Ziel der Anlagepolitik des Flossbach von Storch - Multi Asset - Balanced ("Teilfonds") ist es, unter Berücksichtigung des Anlagerisikos einen angemessenen Wertzuwachs in der Teilfondswährung zu erzielen. Die Anlagestrategie wird auf Basis der fundamentalen Analyse der globalen Finanzmärkte getroffen. Weiterhin sollen die Anlagen nach den Kriterien der Werthaltigkeit (Value) ausgewählt werden. Der Teilfonds investiert sein Vermögen in Wertpapiere aller Art, zu denen u.a. Aktien, Renten, Geldmarktinstrumente, Zertifikate, andere strukturierte Produkte (z.B.

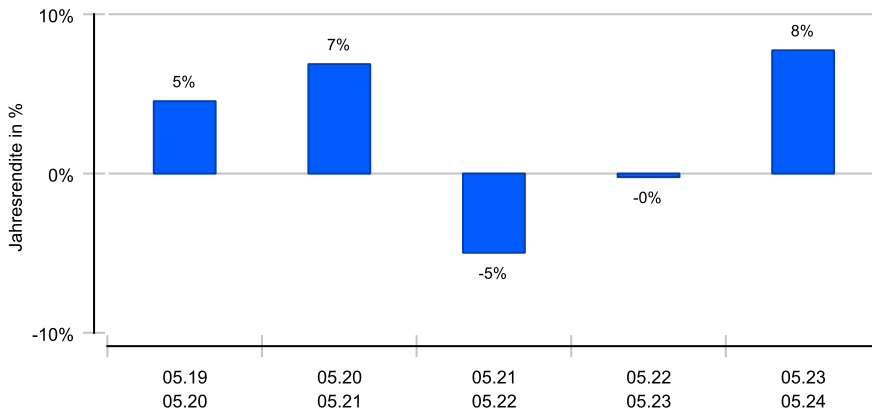
Wertentwicklung in EUR über 5 Jahre bis 05.06.2024

Die historische Wertentwicklung ist kein verlässlicher Indikator für die künftige Wertentwicklung.

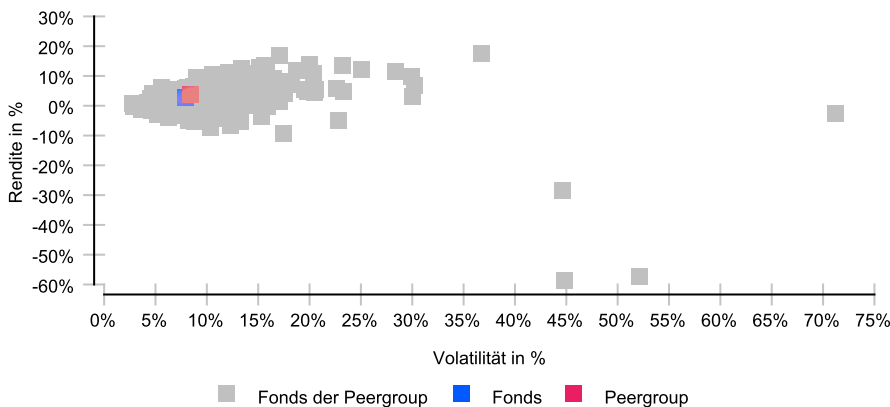


Rollierende 12-Monats-Entwicklung in %

Die historische Wertentwicklung ist kein verlässlicher Indikator für die künftige Wertentwicklung.



Risikomatrix 5 Jahre



Risikoprofil / SRI 3 (29.03.2024)

Niedrigere Risiken Potenziell niedrigere Erträge
Hohe Risiken Potenziell höhere Erträge

1	2	3	4	5	6	7
---	---	---	---	---	---	---

Eckdaten

Typ	Mischfonds
Schwerpunkt	Aktien & Anleihen
ISIN / WKN	LU0323578145 / A0M43W
Währung	EUR
Mindestanlage	keine
Sparplan-fähig	Ja
VL-fähig	Nein
Ertragsverw.	ausschüttend
ltz. Ausschüttung	12.12.2023 (2,70 €)
Domizil	Luxemburg
Peergroup ¹	Mischfonds Aktien+Anleihen/ Welt
Benchmark	benchmarkfreies Asset Management
Manager	Stephan Scheeren, Julian Benedikt Hautz, Tobias Schafföner
Verwahrstelle	DZ PRIVATBANK S.A.
Zahlstelle	DZ BANK AG, Frankfurt/Main
Auflegung	01.07.2015
Geschäftsjahr	01.10. - 30.09.
Fondsnote	3

Preise (05.06.2024)

Kurs / Vortag	166,59 EUR / 166,42 EUR
Differenz (abs./rel.)	0,17 EUR / +0,10 %
Gesamtvol.	1,79 Mrd. EUR

Gebühren

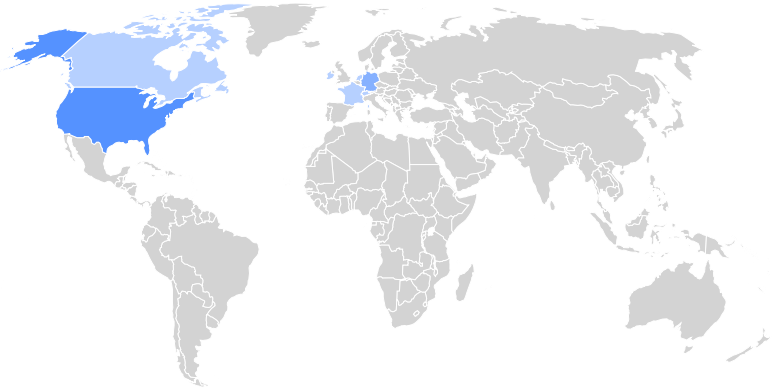
Kundenebene	
Ausgabeaufschlag	bis zu 5,00 %
Rücknahmegebühr	keine
Fondsintern	
Gesamtkosten (TER)	1,62 %
davon Bankgebühren	0,07 %
davon Verwaltungsgeb.	1,53 %

KVG

Name	Flossbach von Storch Invest S.A.
Telefon	+352 26 45-8422
URL	www.flossbachvonstorch.de
EMAIL	fonds@fvsag.com

¹ Die Peergroup berechnet sich aus dem gleichgewichteten Durchschnitt aller Fonds, die der gleichen Kategorie zugeordnet sind und vergleichbare Anlageziele verfolgen.

Flossbach von Storch - Multi Asset - Balanced R



Nachhaltigkeit nach MiFID II



Einordnung gemäß Offenlegungsverordnung (SFDR Produkttyp):	Artikel 8
BVI Kategorisierung (optional):	R
Berücksichtigung von nachteiligen Auswirkungen (PAI) auf Nachhaltigkeitsfaktoren:	Ja
Mindestanteile in nachhaltige Investitionen nach Offenlegungsverordnung (SFDR):	Nein
Mindestanteile in ökologisch nachhaltige Investitionen nach Taxonomieverordnung:	Nein

Kennzahlen (31.05.2024)

Bezeichnung	1 Jahr	2 Jahre	3 Jahre	5 Jahre	seit Auflage
Performance kum.	7,74 %	7,50 %	2,15 %	14,12 %	87,83 %
Ø Peergroup	8,54 %	5,69 %	3,91 %	19,70 %	61,52 %
Performance p.a.	7,74 %	3,68 %	0,71 %	2,68 %	3,87 %
Ø Peergroup	8,54 %	2,80 %	1,29 %	3,66 %	2,93 %
Volatilität	5,81 %	6,78 %	6,86 %	7,93 %	7,06 %
Ø Peergroup	6,35 %	8,10 %	7,40 %	8,39 %	7,30 %
Sharpe Ratio	+0,67	+0,14	neg.	+0,24	+0,46
Ø Peergroup	+0,74	+0,01	neg.	+0,35	+0,31
max. Drawdown	-3,53 %	-5,25 %	-12,46 %	-12,46 %	-17,22 %
Ø Peergroup	-4,46 %	-5,98 %	-12,25 %	-12,60 %	-23,90 %
Längste Verlustphase	4 Mon	11 Mon	29 Mon	29 Mon	29 Mon
Ø Peergroup	4 Mon	16 Mon	29 Mon	29 Mon	37 Mon

Ländergewichtung¹

	USA	46,35 %
	Deutschland	21,46 %
	Irland	8,39 %
	Schweiz	3,37 %
	Niederlande	3,32 %
	Kanada	2,67 %
	Großbritannien/Irland	2,66 %
	Frankreich	2,66 %

Wertpapiere¹

	Aktien	43,36 %
	Renten	42,88 %
	Rohstoffe	7,38 %
	Wandelanleihen	1,74 %

Größte Positionen¹

	Invesco Physical Gold ETC	7,38 %
	Bundesrep. Deutschland Anl.v. 14/24	2,13 %
	Alphabet Inc A	1,97 %
	Berkshire Hathaway B	1,76 %
	EUROPEAN UNION SR UNSECURED REGS 06/28 0.0000	1,71 %
	Microsoft	1,66 %
	Constellation Software Inc.	1,66 %

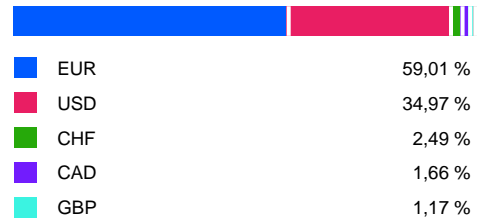
Branchen¹

	Finanzen	22,57 %
	Informationstechnologie	19,11 %
	Gesundheitswesen	16,64 %
	Basiskonsumgüter	15,45 %
	Industrie-Unternehmen	10,24 %
	Nicht-Basiskonsumgüter	7,79 %
	Kommunikationsdienste	5,60 %

Wichtige Hinweise: Die in dieser Unterlage ausgewiesenen Informationen und Angaben hat EDISOFT von der Kapitalverwaltungsgesellschaft (KVG) übernommen. Die frühere Wertentwicklung der Anlage ist kein verlässlicher Indikator für die künftige Wertentwicklung des Fonds. Die Berechnung der Wertentwicklung beinhaltet die laufenden jährlichen Kosten der Fondsverwaltung, sie berücksichtigt die Wiederanlage etwaiger Erträge, bei Anlagen in Fremdwährung erfolgt eine Umrechnung in Euro. Die individuellen Kosten eines Anlegers, z.B. der Ausgabeaufschlag beim Kauf der Anteile und die Kosten der Depotführung, sind nicht berücksichtigt. Alle Angaben in dieser Unterlage wurden sorgfältig zusammengestellt. Für die Richtigkeit kann EDISOFT jedoch keine Gewähr übernehmen. Allein verbindliche Grundlage für den Erwerb von Anteilen an Investmentfonds sind der jeweilige Verkaufsprospekt, Rechenschaftsberichte und sonstige Dokumente der KVG. Diese sind auch Grundlage für die steuerliche Behandlung von Fondserträgen.

Risiken bei der Anlage in Investmentfonds: Investmentfonds legen die Mittel der Anleger z.T. in einzelnen Regionen an. Damit besteht das Risiko einer politischen und finanziellen Abhängigkeit von dieser Region. Eine vom Anleger mit dem Investment beabsichtigte Risikodiversifizierung unterliegt Einschränkungen, wenn der Fonds nur in wenige Wertpapiere, Branchen oder Länder investiert und dadurch eine begrenzte Streuung aufweist. Die Bonität von Staaten und/oder Unternehmen, in die der Fonds investiert, kann sich verschlechtern und sich damit auf den Anlageerfolg negativ auswirken. Bei Anlagen in Fremdwährungen kann die Rendite infolge von Währungsschwankungen steigen oder fallen. Ganz generell können die Preise von Aktien, Bonds, Immobilien, Rohstoffen etc., in die der Fonds investiert, fallen. Dies kann zu Wertverlusten bei Investmentfonds führen und – sofern die Anteile zu diesem Zeitpunkt verkauft werden – zu tatsächlich realisierten Verlusten des Anlegers.

Währungen¹



¹ Stand Allokationsdaten: 30.04.2024

Wichtige Hinweise: Die in dieser Unterlage ausgewiesenen Informationen und Angaben hat EDISOFT von der Kapitalverwaltungsgesellschaft (KVG) übernommen. Die frühere Wertentwicklung der Anlage ist kein verlässlicher Indikator für die künftige Wertentwicklung des Fonds. Die Berechnung der Wertentwicklung beinhaltet die laufenden jährlichen Kosten der Fondsverwaltung, sie berücksichtigt die Wiederanlage etwaiger Erträge, bei Anlagen in Fremdwährung erfolgt eine Umrechnung in Euro. Die individuellen Kosten eines Anlegers, z.B. der Ausgabeaufschlag beim Kauf der Anteile und die Kosten der Depotführung, sind nicht berücksichtigt. Alle Angaben in dieser Unterlage wurden sorgfältig zusammengestellt. Für die Richtigkeit kann EDISOFT jedoch keine Gewähr übernehmen. Allein verbindliche Grundlage für den Erwerb von Anteilen an Investmentfonds sind der jeweilige Verkaufsprospekt, Rechenschaftsberichte und sonstige Dokumente der KVG. Diese sind auch Grundlage für die steuerliche Behandlung von Fondserträgen.

Risiken bei der Anlage in Investmentfonds: Investmentfonds legen die Mittel der Anleger z.T. in einzelnen Regionen an. Damit besteht das Risiko einer politischen und finanziellen Abhängigkeit von dieser Region. Eine vom Anleger mit dem Investment beabsichtigte Risikodiversifizierung unterliegt Einschränkungen, wenn der Fonds nur in wenige Wertpapiere, Branchen oder Länder investiert und dadurch eine begrenzte Streuung aufweist. Die Bonität von Staaten und/oder Unternehmen, in die der Fonds investiert, kann sich verschlechtern und sich damit auf den Anlageerfolg negativ auswirken. Bei Anlagen in Fremdwährungen kann die Rendite infolge von Währungsschwankungen steigen oder fallen. Ganz generell können die Preise von Aktien, Bonds, Immobilien, Rohstoffen etc., in die der Fonds investiert, fallen. Dies kann zu Wertverlusten bei Investmentfonds führen und – sofern die Anteile zu diesem Zeitpunkt verkauft werden – zu tatsächlich realisierten Verlusten des Anlegers.